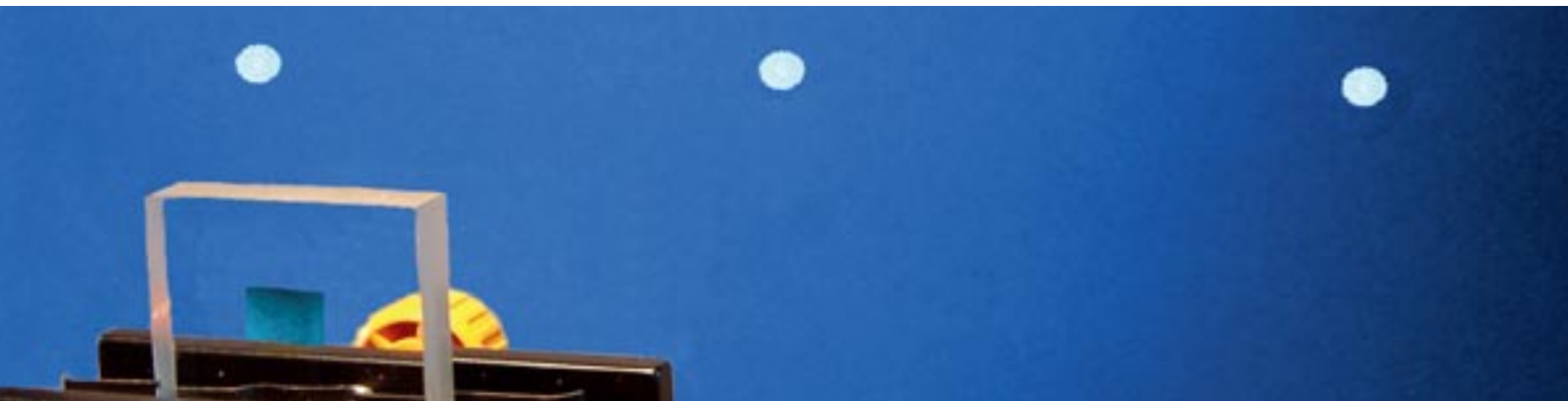




回折型誘電体ポラライザ



解像度を高めた映像投影システムや測定、加工などのアプリケーションには、偏光方向が決まった照明が必要です。イエナオプティック社の回折型ポラライザは、高効率・高消光比が得られるよう、特別に設計されたナノ構造を用いています。その回折原理と小型であることから、センサシステムへの組み込みや、他のマイクロオプティクスとの組み合わせが可能です。

特長

- ・高偏光コントラスト
- ・高効率
- ・平らな形状
- ・UV から IR まで対応可能
- ・高耐パワー、長寿命
- ・短納期でカスタム設計可能

アプリケーション

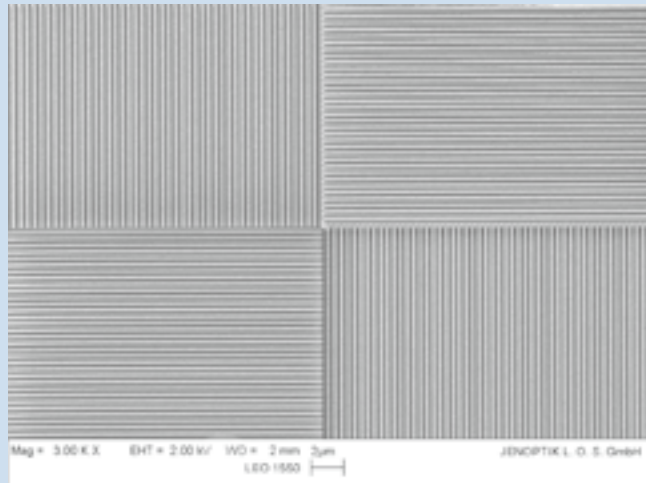
- ・偏光マスク照明
- ・測定システム
- ・光センサ
- ・レーザ物質加工

回折型誘電体ポライザ

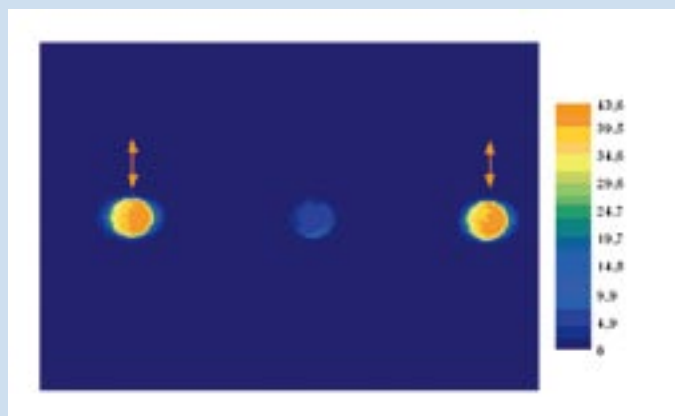
仕様

効率：	> 80 %
消光比：	> 80 : 1
波長：	193 nm ~ 2.5 μ m
最大NA (@193nm)：	0.4
硝材：	UVグレード融解石英
ARコート：	レーザライン
製品ナンバー：	029131

回折型ポライザアレイの微細構造



例：エキシマレーザ ($\lambda = 193$ nm) 用偏光ビームスプリッタ



TE照明



TM照明

偏光照明が異なると、ファーフールド強度のカラーイメージが異なる

※仕様は予告なく変更することがあります。(2011年9月現在)