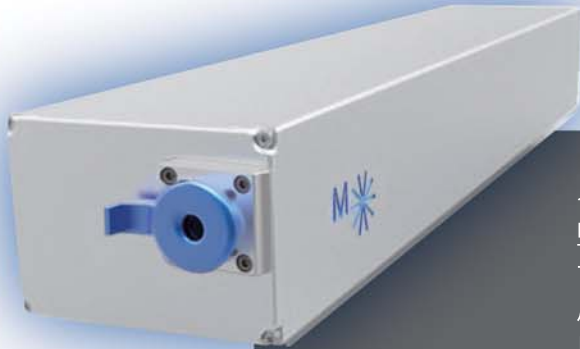




# M-FEMTO sub-100 fs 1.5 W / 3 W LD励起フェムト秒レーザ

Yb系レーザ結晶を用いたフェムト秒レーザです。  
LD励起のため、従来のグリーンレーザを用いた励起  
方式よりも小型で高い信頼性をもっております。



イッテルビウムドープの固体レーザ結晶を用いた高い安定性と  
堅牢性を持つフェムト秒レーザです。  
サブ100fsに最適化されており、半導体可飽和吸収体(SeSAM)を  
用いたモードロックレーザのため、セルフスタートが可能です。ソ  
リトンモードロックメカニズムにより、sech2型を仮定したパルス  
波形を安定させます。又、レーザ結晶は外部からファイバークッ  
プルされたレーザダイオードによって励起されます。  
レーザダイオード及びコントローラのMontfort Laser社のLDC-  
1000-980-LPをお使いください。

## 応用分野

2光子励起顕微鏡

シード光源

OPO用ポンプ光源

超高速分光

スーパーコンティニウム発生

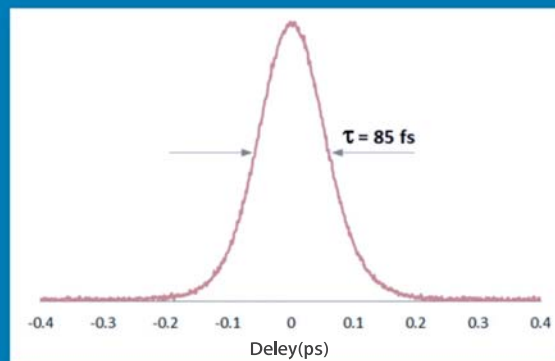
THz発生

ナノ手術等

## 仕様

中心波長	1045 ± 5nm
平均出力	> 1.5 W / > 3 W
繰り返し周波数	75 ± 5 MHz
パルス幅	< 100 fs
ビーム品質	M <sup>2</sup> < 1.2
サイズ(レーザヘッド)	520 x 100 x 100 mm
サイズ(コントローラ)	19" rack, 3 HU

## パルス幅測定



## コントローラ



## 外観図

